

III°edizione BIOCONTROL CONFERENCE 2023

15 e 16 Novembre

Nicolaus Hotel BARI



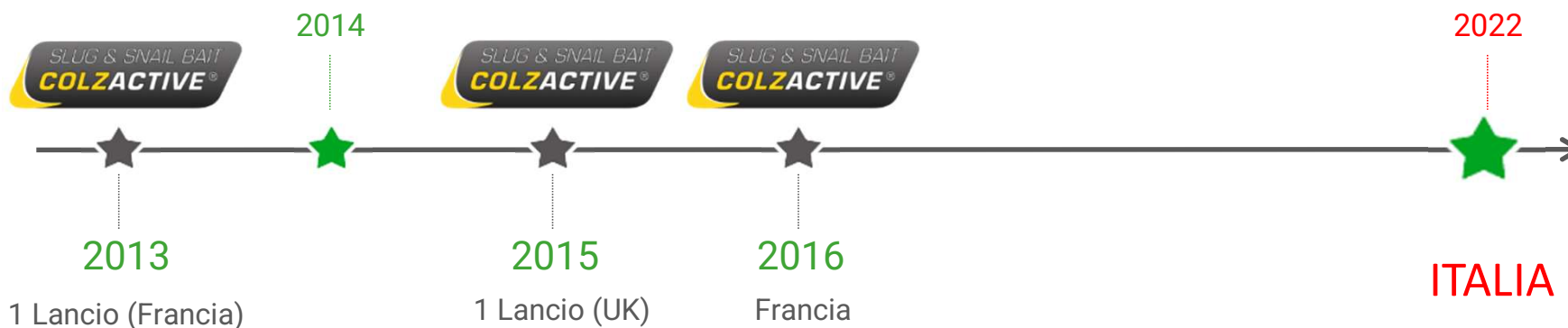
**IRONMAX<sup>PRO</sup>**

MOLLUSCHICIDA BIOLOGICO ED EFFICACE

# L'INNOVAZIONE DI DE SANGOSSE



Formulazione innovativa a base di **olio di colza**



**IRONMAX<sup>PRO</sup>**

*Molluschicida biologico ad alta  
efficacia*

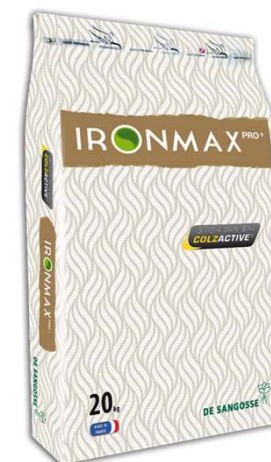
**DE SANGOSSE**



# IRONMAX PRO: CARATTERISTICHE



<b>P.A</b>	<b>2.42 g di Fosfato ferrico (anidro) Coformulanti q.b.a g 100</b>
<b>FORMA</b>	Cilindrico
<b>COLORE</b>	Blu
<b>Pellets/kg</b>	60 000
<b>MODALITA' D'AZIONE</b>	Interruzione del processo digestivo. Alterazione del metabolismo del calcio



<b>TARGET</b>	Limacce o chiocchie
<b>COLTURE</b>	Tutte in pieno campo e in serra (colture destinate al consumo umano e non)
<b>DOSE</b>	7 kg/ha
<b>NUMERO DI APPLICAZIONI/ANNO</b>	4
<b>PHI</b>	3 giorni - 0 giorni





Una nuova generazione di esche



Selezione di circa 20 specie vegetali considerate per la loro attrattività



Identificazione di 50 molecole testate su 180 diverse esche



Selezione di 2 molecole che rendono l'esca particolarmente appetibile



**2 molecole di Olio di Colza**

SLUG & SNAIL BAIT  
**COLZACTIVE®**



## Innovazione della sostanza attiva

# IP *Max*







Screening di 15 tipologie di fosfato ferrico



Selzione di una qualità con le caratteristiche migliori



Ottimizzazione della qualità da parte del R&S di De Sangosse

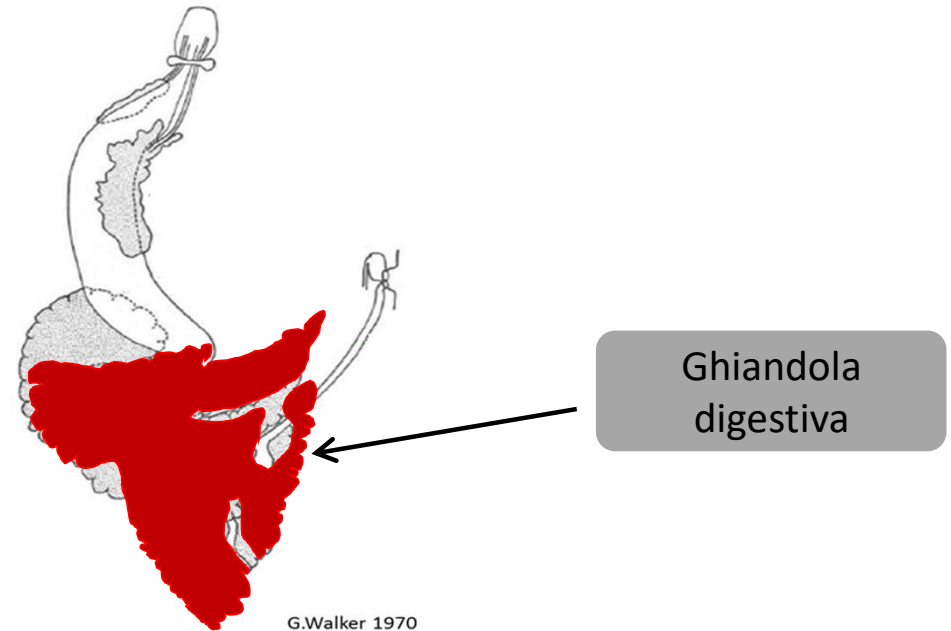
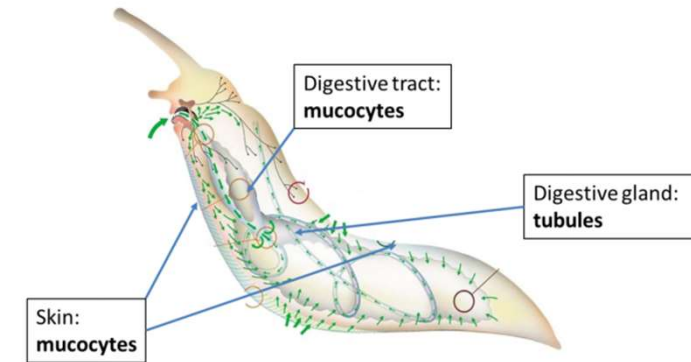
Sostanza attiva con prestazioni massime

# IP *Max*



## IP Max

- L'ingestione di pellet IP MAX provoca un **sovraccarico di ferro** degli organi vitali (ghiandola digestiva).
- Questo eccesso di ferro disturba profondamente il **metabolismo del calcio**
- IP MAX compromette il processo di digestione
- L'alimentazione si interrompe quasi immediatamente







Formulazione unica



**IP** Max

+

Processo Unico



**IRONMAX** PRO®



SLUG & SNAIL BAIT  
**COLZACTIVE®**

## IRONMAX<sup>PRO</sup>



Uniformità



Attrattività



Appetibilità bilanciata



Lunga durata



Rapido effetto



MOLLUSCHICIDA AD ALTE PRESTAZIONI

# IRONMAX PRO: UNIFORMITÀ



SLUG & SNAIL BAIT  
**COLZACTIVE®**

## IRONMAX<sup>PRO</sup>



Uniformità



Attrattività



Appetibilità bilanciata



Lunga durata



Rapido effetto



MOLLUSCHICIDA AD ALTRE PRESTAZIONI



# IRONMAX<sup>PRO</sup>



- Calibro uniforme

- Nessuna polvere

- Basso indice di rottura

- Massa ad alta densità per distribuzione meccanizzata.

DE SANGOSSE





**IRONMAX<sup>PRO</sup>**

### Calibro uniforme



### Calibro non uniforme



Ref 1



Ref 2

# IRONMAX PRO: ATTRATTIVITÀ



SLUG & SNAIL BAIT  
**COLZACTIVE®**

## IRONMAX PRO®



-  Diffusibilità
-  Attrattività
-  Appetibilità bilanciata
-  Lunga durata
-  Rapido effetto



MOLLUSCHICIDA AD ALTE PRESTAZIONI

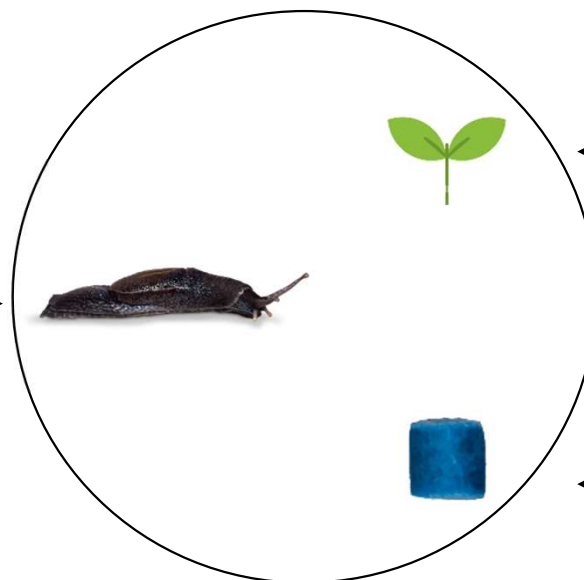
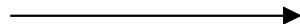




SLUG & SNAIL BAIT  
**COLZACTIVE**<sup>®</sup>



Limaccia



Piantina

**IRONMAX**<sup>PRO</sup>

 100 piastre Petri

 100 Limacce

**Protocollo** per progettare un'esca più appetibile per la lumaca rispetto alla pianta.



## TESTING ATTRACTIVENESS

### PROTOCOL:

A slug is placed in a Petri dish.

It has the choice to either go to a sunflower seedling or to IRONMAX PRO® bait

### REAL-TIME:

The duration of the original video is about 4 minutes.

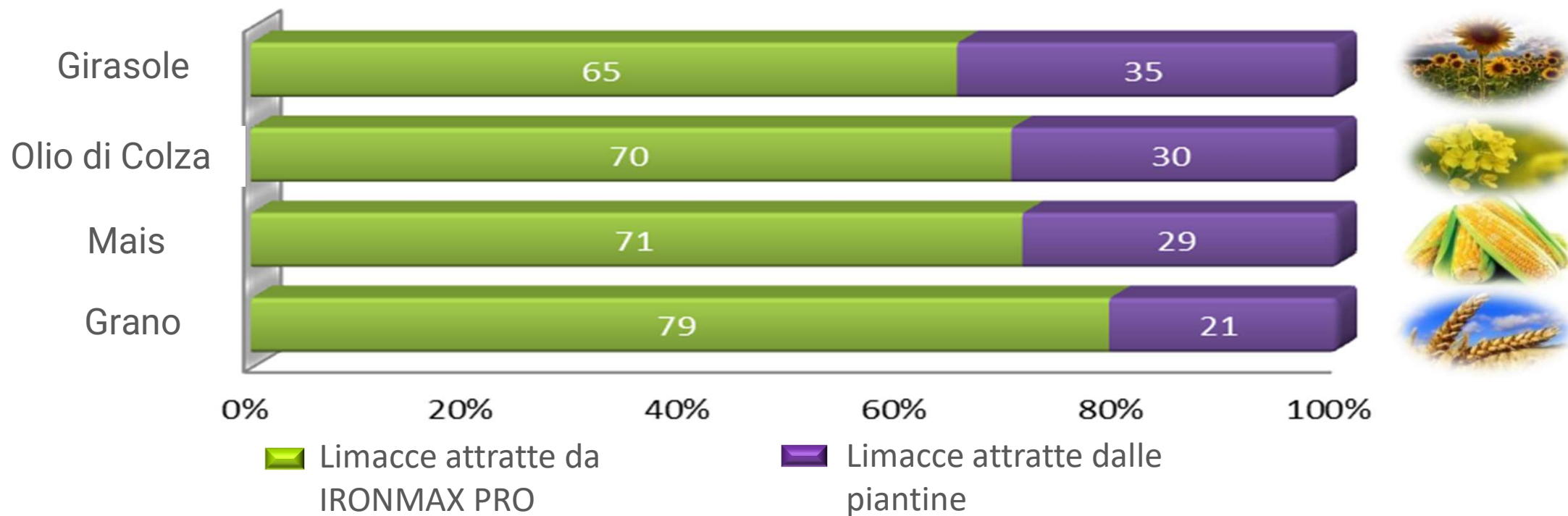
DIRECTED BY R&D CENTER DE SANGOSSE



IRONMAX PRO è attrattivo per le lumache. IRONMAX PRO uccide più rapidamente.  
Le esche odorano per facilitare il loro rilevamento e aumentare l'efficienza.



## IRONMAX PRO : attrattività vs piantine Lumache di campo grigie



In media più del 70% delle lumache di campo grigie (Grey) preferisce IRONMAX PRO rispetto alla piantina

# IRONMAX PRO: APPETIBILITÀ BILANCIATA



SLUG & SNAIL BAIT  
**COLZACTIVE®**

## IRONMAX<sup>PRO</sup>



-  Diffusibilità
-  Attrattività
-  **Appetibilità bilanciata**
-  Lunga durata
-  Rapido effetto



MOLLUSCHICIDA AD ALTE PRESTAZIONI



SLUG & SNAIL BAIT  
**COLZACTIVE®**

## CONSUMPTION

### USUAL TEST:

Estimate the amount of bait ingested by the slug.

### OBJECTIVE IN THIS CASE:

Show how one slug stops feeding before eating  
a whole bait of IRONMAX PRO®.

---

DIRECTED BY R&D CENTER DE SANGOSSE

DE SANGOSSE 

Per essere efficace l'esca deve essere mangiata (ingestione di dose letale)

# IRONMAX PRO: LUNGA DURATA



SLUG & SNAIL BAIT  
**COLZACTIVE®**

## IRONMAX<sup>PRO</sup>



-  Diffusibilità
-  Attrattività
-  Appetibilità bilanciata
-  Lunga durata
-  Rapido effetto



MOLLUSCHICIDA AD ALTE PRESTAZIONI





**IRONMAX<sup>PRO</sup>**

## **IRONMAX PRO<sup>®</sup>**

### **Very good weatherability**

**IRONMAX baits as Colzactive formulation withstand over a long period of time even in rainy conditions for a longer crop protection.**

---

Directed by R&D Center of DE SANGOSSE

**DE SANGOSSE** 

IRONMAX PRO mostra un'elevata resistenza alla pioggia per un effetto di lunga durata

# IRONMAX PRO: RAPIDO EFFETTO



SLUG & SNAIL BAIT  
**COLZACTIVE®**

## IRONMAX<sup>PRO</sup>



Diffusibilità



Attrattività



Appetibilità bilanciata



Lunga durata



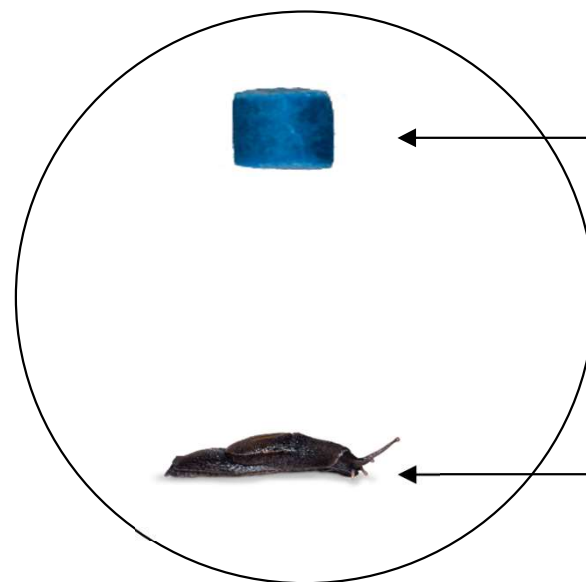
Rapido effetto



MOLLUSCHICIDA AD ALTE PRESTAZIONI



**IRONMAX<sup>PRO</sup>**



Limaccia

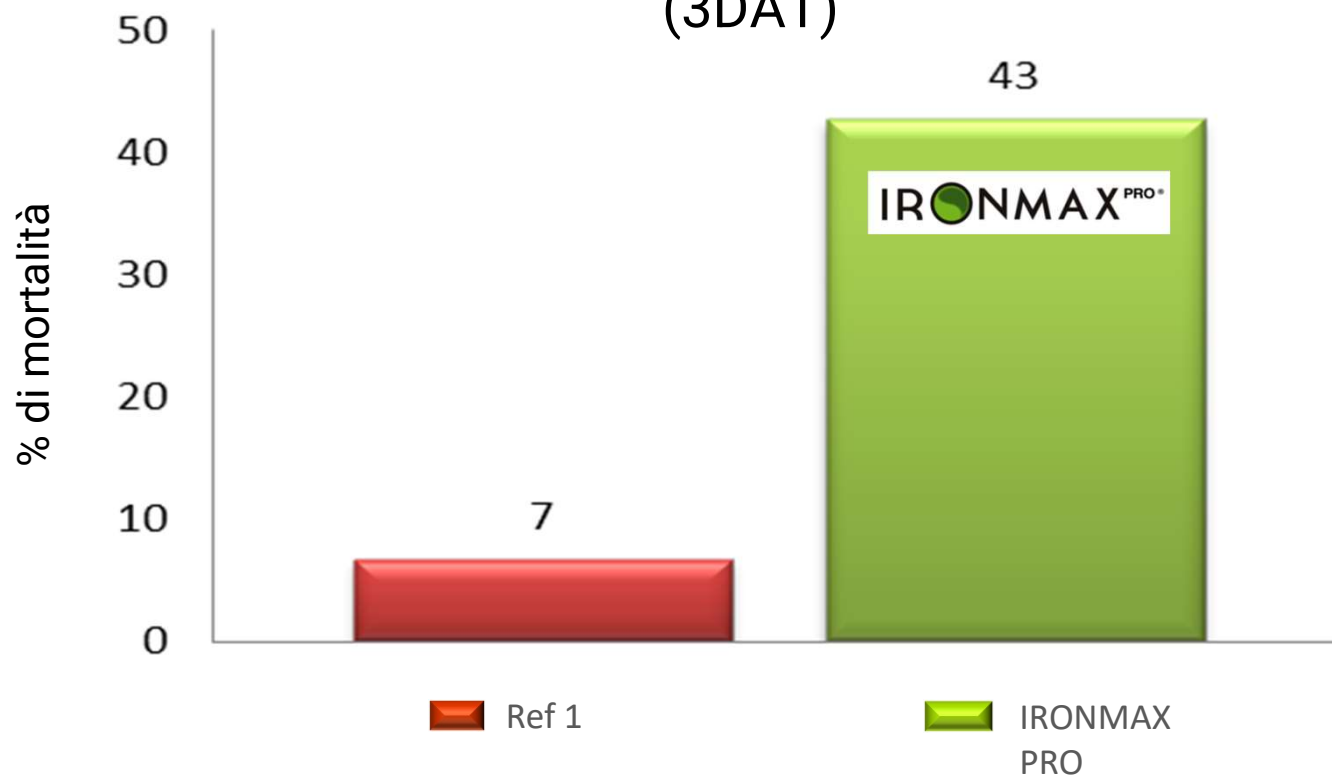
- 🌿 Piastra Petri
- 🌿 25 limacce per test
- 🌿 Controllo

- 🌿 8 Giorni
- 🌿 Osservazioni ogni giorno
- 🌿 Condizioni controllate

Protocollo per valutare l'efficacia dell'esca in condizioni completamente controllate e ripetibili



## IRONMAX PRO: rapido effetto (3DAT)



# IRONMAX<sup>PRO</sup>

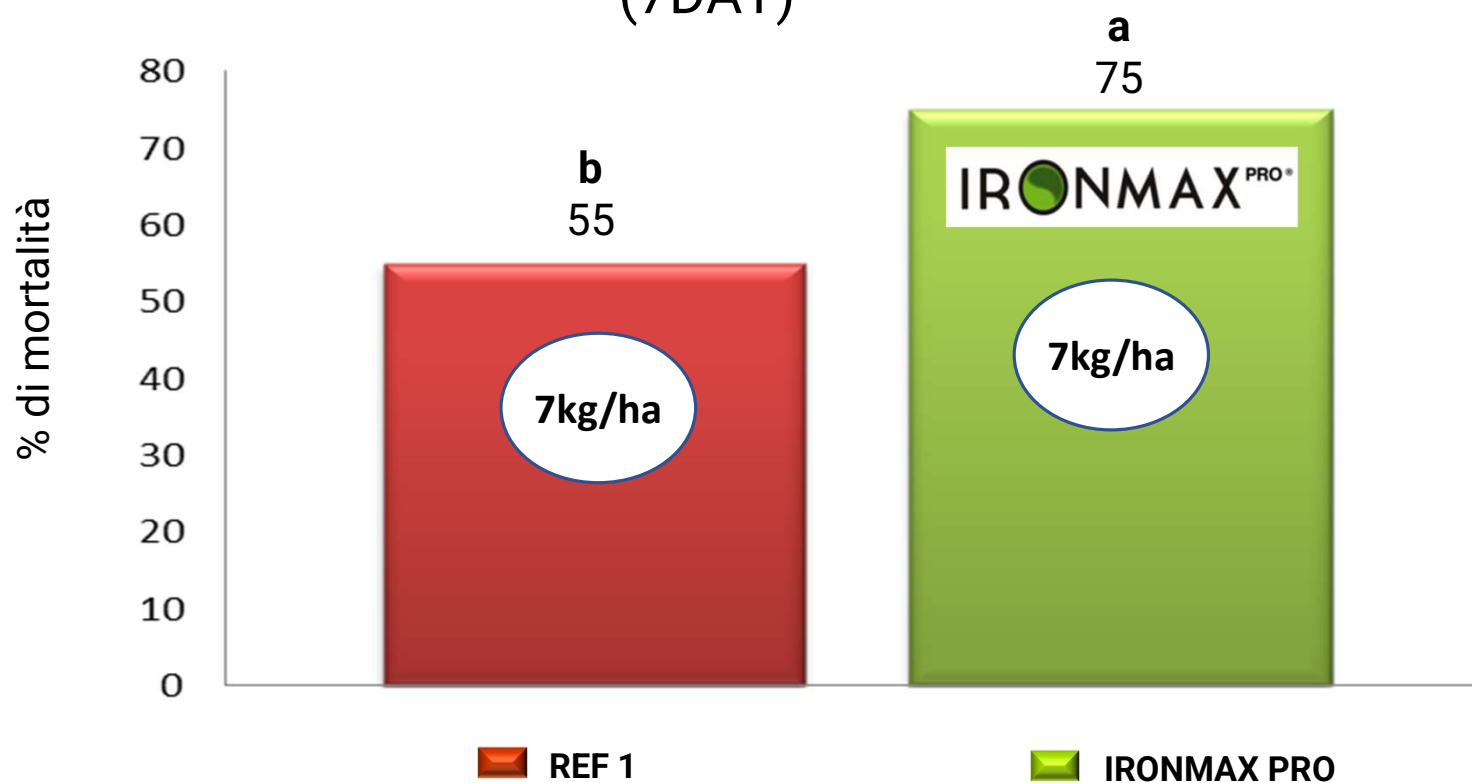


- Specie: lumache di campo grigie
- Numero di prove: 6
- Tipo di prova : laboratorio
- Infestazione: 1 lumaca/capsula Petri
- Fonte: R&S DE SANGOSSE


IRONMAX PRO fornisce una buona e rapida protezione delle colture  
Il concorrente è più lento ad avvelenare le lumache



## IRONMAX PRO: efficacia (7DAT)



 Specie: lumache di campo nere

 Numero di prove: 1

 Tipo di prova : gabbie

 Infestazione : 15 lumache/m<sup>2</sup>

 Fonte: R&S DE SANGOSSE



**DE SANGOSSE**





# RACCOMANDAZIONI



1. Monitora la popolazione
2. Distribuisci in anticipo
3. Applica con attenzione e in modo uniforme





Stendere i tappetini imbevuti sul terreno (10 giorni prima della semina)

Registrare il numero di limacce/chiocciole per trappola e per campo



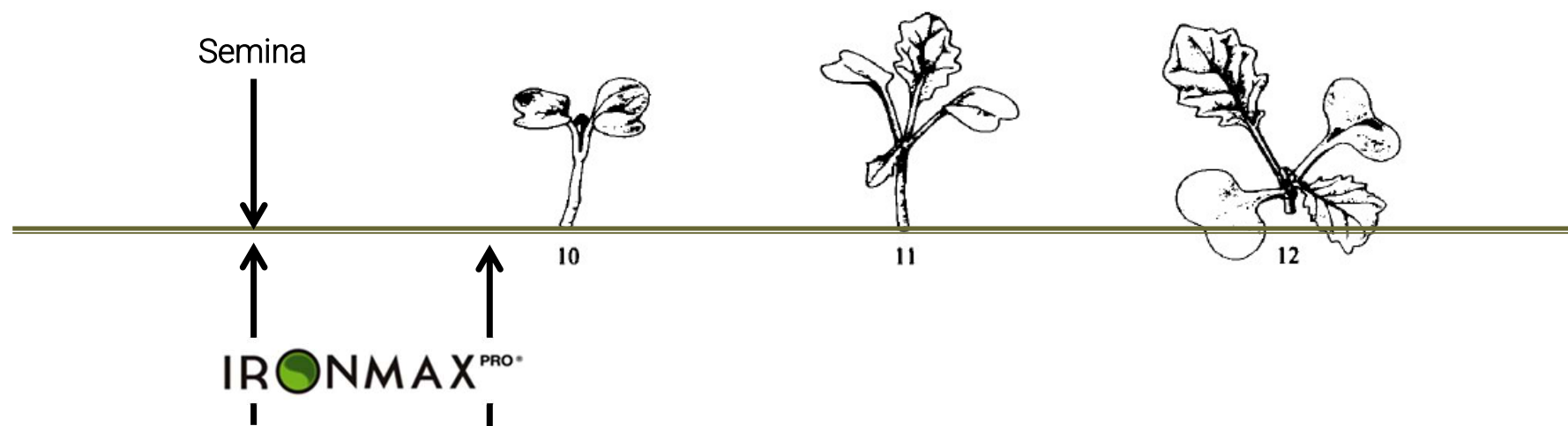
(colture invernali o primaverili)

I tappetini per limacce e chiocciole consentono agli agricoltori e agli agronomi di sapere se i raccolti sono in pericolo, aiutandoli a decidere se intervenire



Quando distribuire?

- Alla semina
- Comunque prima dell'emergenza
- L'applicazione prima della semina è un'opzione a seconda della pressione della popolazione



Possono essere richieste diverse applicazioni (a seconda della pressione della popolazione)

## DISTRIBUZIONE PER COLTURE DA TRAPIANTO



Quando distribuire?

- Prima del trapianto
- Al trapianto

IRONMAX<sup>PRO</sup>



Possono essere richieste diverse applicazioni (a seconda della pressione della popolazione)



Quando distribuire?

- Monitorare i residui di esche precedentemente distribuiti ed eventualmente intervenire nelle interfile

**IRONMAX<sup>PRO</sup>**  
(Luogo d'applicazione)







**IRONMAX<sup>PRO</sup>**



**Grazie per l'attenzione**

**DE SANGOSSE** 